



## EMPASTE CEMENTICIO PARA ACABADO FINAL DE PAREDES EN INTERIORES



Empaste monocomponente base cemento, agregado fino y sellador integrado, para empastar paredes de bloques de concreto y arcilla, previamente enlucidas, brindando un acabado final extra fino. Puede usarse en espesores de hasta 2 mm.

**Código:** 34809 **Presentación:** 20 Kg **Color:** Blanco Hueso

### VENTAJAS

- Acabado extra fino de alta calidad, resistencia y durabilidad, en color blanco hueso.
- Contiene sellador integrado, requiere mínimo lijado.
- Excelente adherencia y trabajabilidad, facilita la aplicación.
- No se agrieta, descuelga ni ampolla.
- Puede ser aplicado de manera manual o con pulverizadora airless.

### NORMAS

PRODUCTO	NORMA
CEMIX EMPASTE EXTRA FINO INTERIOR	UNE EN 15824

### USOS RECOMENDADOS

- **Recubrimiento de paredes previamente** enlucidas en donde se aplicará acabado final.
- **Puede aplicarse en** áreas interiores.

### SUPERFICIES RECOMENDADAS

- Superficies enlucidas.
- Muros de concreto (28 días).
- Prefabricados
- Láminas de fibrocemento.
- Láminas de fibroyeso.

### PREPARACIÓN DE LA SUPERFICIE

Antes de colocar el producto asegúrese que la superficie esté sólida y firme, nivelada a plomo, limpia de polvo, grasas, pintura, aceites, desmoldantes, ceras o cualquier otro material que pudiera interferir con una correcta adhesión. Asegúrese que la temperatura de la superficie esta entre los 4 °C y los 32 °C durante la aplicación.

### JUNTAS DE EXPANSIÓN

En caso de haber juntas de expansión señaladas en la superficie, éstas no deberán taparse con Cemix Empaste Extra Fino Interior. Las juntas de expansión deben estar debidamente señaladas en planos o en la superficie por el responsable del diseño del proyecto.

### DOSIFICACIÓN DE AGUA

Presentación	Dosificación de agua
Saco de 20 kg	8.5 a 9.5 litros

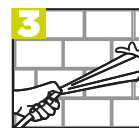
### APLICACIÓN



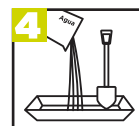
Limpie la superficie profundamente antes de iniciar la aplicación de este producto.



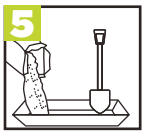
Asegúrese que la superficie esté libre de sustancias que puedan interfeir con la adherencia.



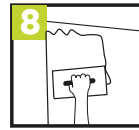
Hidrate la superficie con agua abundante sin saturar



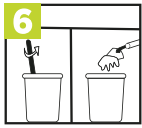
Agregue un recipiente impermeable de 8.5 a 9.5 litros de agua limpia.



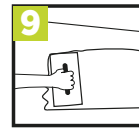
5 Agregue el contenido del saco poco a poco para que el polvo se integre al agua.



8 Con una llana lisa aplique la primera capa de producto en sentido vertical y deje secar.



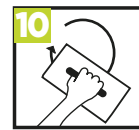
6 Mezcle hasta obtener una pasta suave y libre de grumos. recomendación: Utilice un mezclador mecánico para obtener una mezcla más homogénea.



9 Recomendación: Coloque la segunda capa en sentido horizontal cuando la anterior haya secado al tacto. Repita estos dos pasos si la superficie enlucida tiene mucha rugosidad.



7 Deje reposar la mezcla por 5 minutos, esto activará los componentes adhesivos del empaste.



10 Una vez seco al tacto utilice una llana metálica lisa de puntas redondas realizando movimientos circulares para dar el acabado final deseado.



11 Este empaste también se puede aplicar de manera proyectable. Para mayor información consulte la ficha técnica del producto.

## RENDIMIENTOS

### Rendimiento

Capas	Espesor	m <sup>2</sup> /saco de 20 kg
2	1 mm	40
4	2 mm	20

Importante: Estos rendimientos son aproximados y para fines de estimación únicamente. Los rendimientos pueden variar dependiendo de los métodos de instalación utilizados y condiciones de la superficie.

## LIMITACIONES

- Puede haber cambios de tono debidas al procedimiento de aplicación, esto es muy común ya que Cemix Empaste Extra Fino Interior es un producto elaborado con materias primas naturales que no lleva pigmentos en su composición. Las variaciones de tono se deben a pérdidas de humedad ya sea por temperatura o espesores de aplicación.
- No aplicar el producto en superficies de madera, metal o plástico, ni en superficies inestables o flexibles.
- No agregar arena, marmolina, cero fino, cemento o cualquier otro tipo de mineral al producto.
- No mezclar el producto con más agua de la señalada, para evitar descuelgues de material recién aplicado, o baja resistencia final. ya que esto reduce la dureza final del material y pueden aparecer manchas en el color blanco más claras que el resto del producto.
- No agregar más agua después de mezclado, ya que reduce la dureza final del material y resulta en manchas en el color blanco más claras que el resto del producto.

## SEGURIDAD

No inhale el polvo. Puede causar daño en ojos, piel y pulmones. Se recomienda usar guantes de látex y lentes de seguridad. Este material es alcalino al mezclarse con agua, evite el contacto con los ojos y la piel. Si llegara a tener contacto con los ojos y/o la piel, enjuague abundantemente con agua. En caso de ingestión, beba de 1 a 2 vasos de agua para diluir. No induzca al vómito.

## INFORMACIÓN TÉCNICA

## REQUERIMIENTOS ADICIONALES

DATOS TÉCNICOS CEMIX EMPASTE EXTRA FINO INTERIOR	
CARACTERÍSTICAS FÍSICAS	DESCRIPCIÓN
Apariencia del producto	Polvo fino color blanco hueso
Tipo de base	Cemento Blanco
Tipo de acabado final	Extra fino
% de agua en mezcla	8.5 a 9.5 litros por saco de 20 kg
Espesores de aplicación	Entre 4°C - 32°C
Tipo de grano	Fino
Tiempo de almacenaje	12 meses en su empaque original, sellado y lejos del suelo.

Cumple y excede las siguientes normas:  
- UNE EN 15824

DATOS TÉCNICOS	VALOR
Espesor aplicación	1 mm a 2 mm
Tiempo de reposo	5 mm
Vida de recipiente	> 2 horas
Tiempo de curado	72 horas
Densidad	801 kg/m <sup>3</sup>

• Procure aplicar el material cuando la temperatura se encuentre entre los 4°C y los 32°C.

• Para instalación en exteriores utilice Cemix Empaste Extra Fino Exterior.

### GARANTÍA

Cemix Ecuador S.A.S. garantiza que este producto no contiene defectos de fabricación y que se desempeñará de la forma descrita en esta ficha técnica, siempre y cuando se cumpla las instrucciones y recomendaciones del fabricante. Cemix Ecuador S.A.S. no se responsabiliza por daños indirectos, ocasionados o consecuentes por el mal uso del producto o condiciones de obra.

**CUALQUIER MODIFICACIÓN O FRAGMENTACIÓN AL TEXTO, INFORMACIÓN CONTENIDA O DERIVADOS DE ESTA FICHA TÉCNICA EXCLUYE LA RESPONSABILIDAD DE CEMIX ECUADOR S.A.S.**

Para contactarnos o solicitar una asesoría técnica en obra, hágalo a través de los siguientes canales:



REV. 03-01-2024