



## MORTERO CEMENTICIO FORMULADO PARA NIVELAR Y RESTAURAR CONTRAPIOS DESDE 5 MM HASTA 40 MM



Mortero cementicio formulado para nivelar y restaurar contrapisos desde 5 mm hasta 40 mm de espesor.



**Código:** 34894 **Presentación:** 40 kg **Color:** Gris

### BENEFICIOS

- De fácil reglado.
- Reduce agrietamiento y fisuras por contracción.
- Genera menor desperdicio en comparación con el sistema tradicional.
- Optimiza tiempos en obra al reducir el acarreo de material al granel.
- Base para instalar revestimientos cerámicos y porcelanato.
- Excelente dureza y resistencia a la compresión.
- Producto listo para usar, solo agregue agua.

### USOS RECOMENDADOS

- Para corregir desniveles en pisos y losas.
- Ideal para dar pendientes en losas y contrapisos de concreto.
- Uso interior y exterior.

### SUPERFICIES RECOMENDADAS

- Losas y contrapisos de concreto (28 días).
- Superficies construidas a base de mortero cemento-arena.

### PREPARACIÓN DE LA SUPERFICIE

La superficie de aplicación-sustratos o piezas de mampostería debe estar limpia, libre de polvo, grasas, pinturas, aceites, agentes desmoldantes, ceras o cualquier otro material que pudiera interferir con una correcta adhesión. Si el sustrato es muy absorbente y las condiciones climáticas son muy diversas, tales como elevadas temperaturas, baja humedad relativa y fuertes vientos, es necesario humedecerlo previamente, para evitar que el mortero nivelador pierda sus características de trabajabilidad y resistencia.

### DOSIFICACIÓN DE AGUA

Presentación	Aplicación Manual
Saco de 40 kg	8.5 a 9.5 litros

### APLICACIÓN



Limpie la superficie y retire cualquier excedente de residuos de construcción o externos en el mismo.



Agregue en una cubeta 8.5-9.5 L. de agua limpia en un recipiente impermeable.



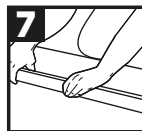
Agregue el contenido del saco de 40 kg en forma gradual durante el proceso de batido.



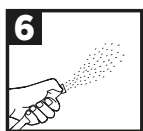
Mezcle para integrar hasta obtener una pasta suave y libre de grumos homogéneo.



Deje reposar la mezcla por 5 minutos, esto activará los componentes de la mezcla.



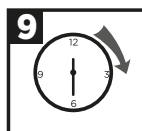
Utilice un nivel y distribuya la mezcla con una regla metálica hasta dejar la superficie lo más nivelada posible.



Hidrate el sustrato con agua abundante sin saturar.



Deje secar el área por 24 horas.



Cure la superficie transcurrido 24 horas, luego de la aplicación el curado se aplazará hasta 72 horas posteriores.

## ! LIMITACIONES

- Deje fraguar el mortero nivelador por lo menos 48 - 72 horas antes de iniciar la colocación de revestimientos cerámicos.
- No aplique sobre madera, aglomerado de madera, paneles de yeso en pisos, superficies metálicas o materiales similares que sean inestables dimensionalmente. Consulte a un médico de inmediato.

## ! RENDIMIENTOS

### Rendimiento

Espesor	Kg / m <sup>2</sup>	m <sup>2</sup> /saco de 40 kg
5.0 mm	9.2	4.50
10.0 mm	18.3	2.20
15.0 mm	27.5	1.50
20.0 mm	36.7	1.10
50.0 mm	91.7	0.30
120.0mm	220.1	0.20

Importante: Estos rendimientos son aproximados y para fines de estimación únicamente. Los rendimientos pueden variar dependiendo de los métodos de instalación utilizados y condiciones de la superficie.

## ! SEGURIDAD

Puede causar daños en ojos, piel y pulmones. Se recomienda usar guantes y lentes de seguridad. Este material es alcalino al mezclarse con agua, evite el contacto con los ojos y la piel.

Sí llegara a tener contacto con los ojos y/o la piel, enjuague abundantemente con agua. En caso de ingestión, beba de 1 a 2 vasos de agua para diluir, No induzca al vómito.

## ! REQUERIMIENTOS ADICIONALES

- Utilizar agua limpia, controle el agua de mezclado. Evite el exceso de agua, ya que disminuye las propiedades mecánicas.
- Preparar la cantidad de mezcla que se vaya a utilizar en un tiempo menor a 40 minutos, evitar la adición de agua para humectar la mezcla posteriormente.

## INFORMACIÓN TÉCNICA

DATOS TÉCNICOS CEMIX NIVELADOR	
CARACTERÍSTICAS FÍSICAS	DESCRIPCIÓN
Apariencia del producto	Polvo granulado color gris
Tiempo de trabajo	40 min.
% de agua en mezcla	8.5 a 9.5 litros por saco de 40 kg
Espesores de aplicación	5 mm - 40 mm (Puede aplicarse en espesor 120 mm por capas o agregando piedra chispa).
Temperatura de aplicación	Entre 4°C - 32°C
Tipo de grano	Grueso
Tiempo de almacenaje	12 meses en su empaque original, sellado y lejos del suelo.

DATOS TÉCNICOS	VALOR
Tiempo de reposo	5 min
Vida en recipiente	1 h
Tiempo fraguado	48 - 72 h
Densidad	1,300 Kg/m <sup>3</sup>
Flujo ASTM C 1437	115%
Contenido aire ASTM C 231	4.80%
Retención agua ASTM C 1506	≥ 75%
Resistencia compresión 28 días (ASTM C 109)	≥ 10,0 MPa
Resistencia flexión 28 días (ASTM C 580)	≥ 4.5 MPa
Resistencia tensión 28 días (ASTM C 307)	≥ 0,33 MPa

## GARANTÍA

Cemix Ecuador S.A.S. garantiza que este producto no contiene defectos de fabricación y que se desempeñará de la forma descrita en esta ficha técnica, siempre y cuando se cumpla las instrucciones y recomendaciones del fabricante. Cemix Ecuador S.A.S. no se responsabiliza por daños indirectos, ocasionados o consecuentes por el mal uso del producto o condiciones de obra.

**CUALQUIER MODIFICACIÓN O FRAGMENTACIÓN AL TEXTO, INFORMACIÓN CONTENIDA O DERIVADOS DE ESTA FICHA TÉCNICA EXCLUYE LA RESPONSABILIDAD DE CEMIX ECUADOR S.A.S.**

Para contactarnos o solicitar una asesoría técnica en obra, hágalo a través de los siguientes canales:



[www.cemix.com](http://www.cemix.com)



Cemix Ecuador

REV. 12-01-2024